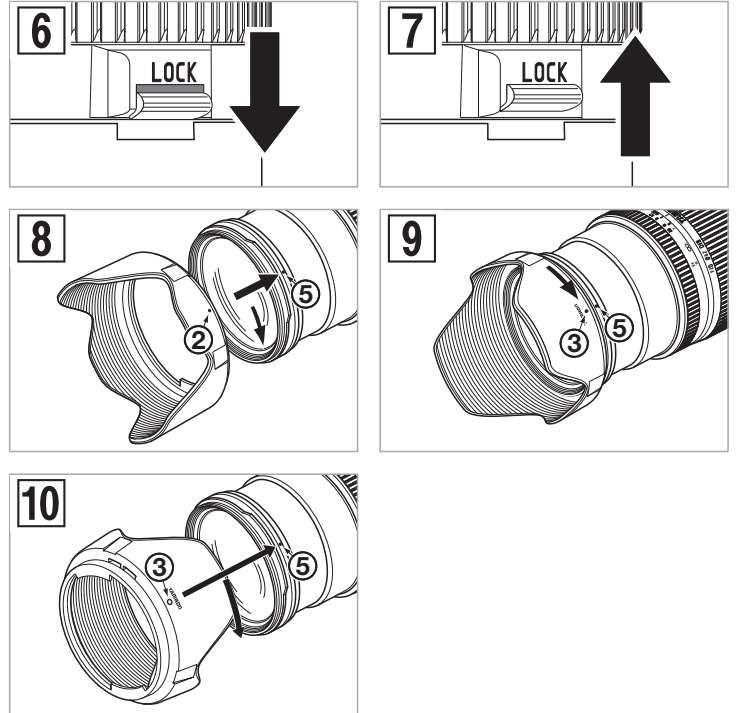
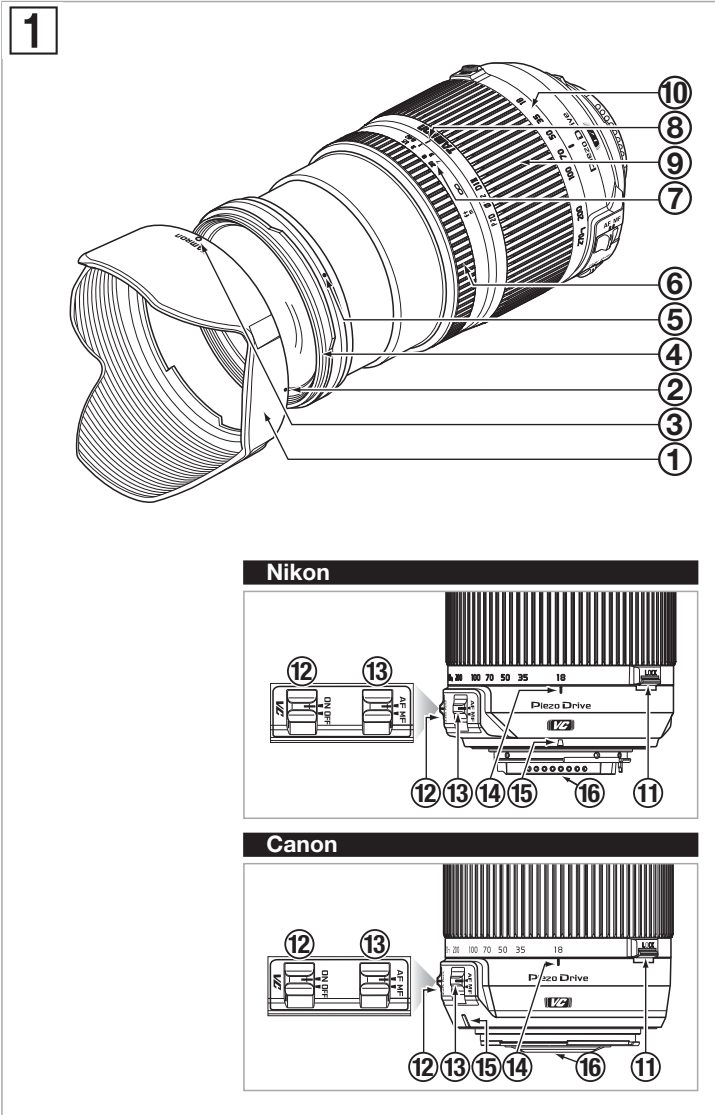


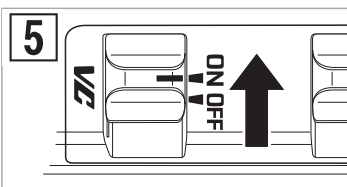
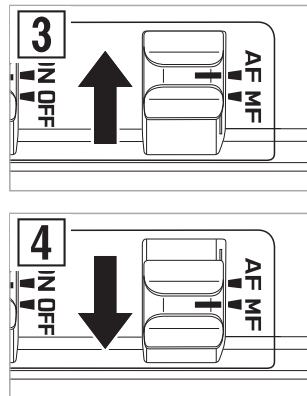
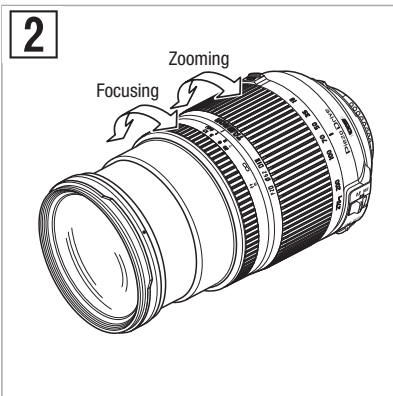
# TAMRON | Model: B008TS Owner's manual

## 18-270mm F/3.5-6.3 Di II VC PZD (for Nikon, Canon)



**CE** \* The CE Marking is a directive conformity mark of the European Community (EC).  
 \* Das CE-Zeichen entspricht der EG Norm.  
 \* La marquage CE est un marquage de conformité à la directive CEE (CE).  
 \* La marca CE es marca de conformidad según directiva de la Comunidad Europea (CE).  
 \* Il marchio CE attesta la conformità alla direttiva della Comunità Europea (CEE).  
 \* CE 标志表示符合欧洲共同体(CE)指标

**CE** The EEC Conformity Report applies to the Council Directive 2014/30/EU, 2011/65/EU and is used by Tamron Co., Ltd., manufacturer of this product.





# TAMRON

# EESTI KEEL

## Tamroni objektiivide ohutu kasutamise ettevaatusabinõud

Ohutuks kasutamiseks lugege enne toote kasutamist peatükki „Tamroni objektiivide ohutu kasutamise ettevaatusabinõud” ja kasutusjuhendit.

Pärast lugemist hoidke neid kindlas kohas, kus te saate neid igal ajal vaadata.

Hoiatusjuhised on jagatud järgmiseks kaheks kategooriaks vastavalt seotud ohtude tasemele.



### HOIATUS

See tähistab juhiseid, mis eiramise korral või vale tegutsemise korral võivad põhjustada surma või tõsiseid vigastusi.

- Ärge vaadake ega pildistage objektiivi või kaameraga, millele on paigaldatud objektiiv, päikest ega tugevat valgusallikat.  
See võib põhjustada nägemiskaotust, objektiivile või kaamerale muid kahjustusi või süttimist.
- Ärge demonteerige, remontige või ehitage objektiivi ümber.  
See võib objektiivi või kaamerat kahjustada.
- Hoidke objektiiv väikelaste käeulatuses eemal.  
On vigastusoht, kui objektiiv kukutatakse või kukub maha.



### ETTEVAATUST

See tähistab juhiseid, mis eiramise korral või vale tegutsemise korral võivad põhjustada kehavigastusi või varakahju.

- Ärge paigutage objektiivi otsese päikesevalguse kätte ega jätke seda väga kuumas kohas, nagu auto salong. See võib kahjustada objektiivi sisekomponente või põhjustada süttimist.
- Kui objektiivi ei kasutata, paigaldage alati objektiivikaas.
- Objektiivi kaamerale kinnitamisel veenduge, et objektiiv on kaamerale tugevalt kinnitunud ja lukustunud.  
Kui objektiiv ei ole õigesti kinnitatud, võib olla selle eemaldamine keeruline või see võib maha kukkuda ja põhjustada vigastusi.
- Ärge kasutage seda objektiivi ühelgi muul eesmärgil kui pildistamine.
- Ärge transportige objektiivi, kui see on statiivile kinnitatud.